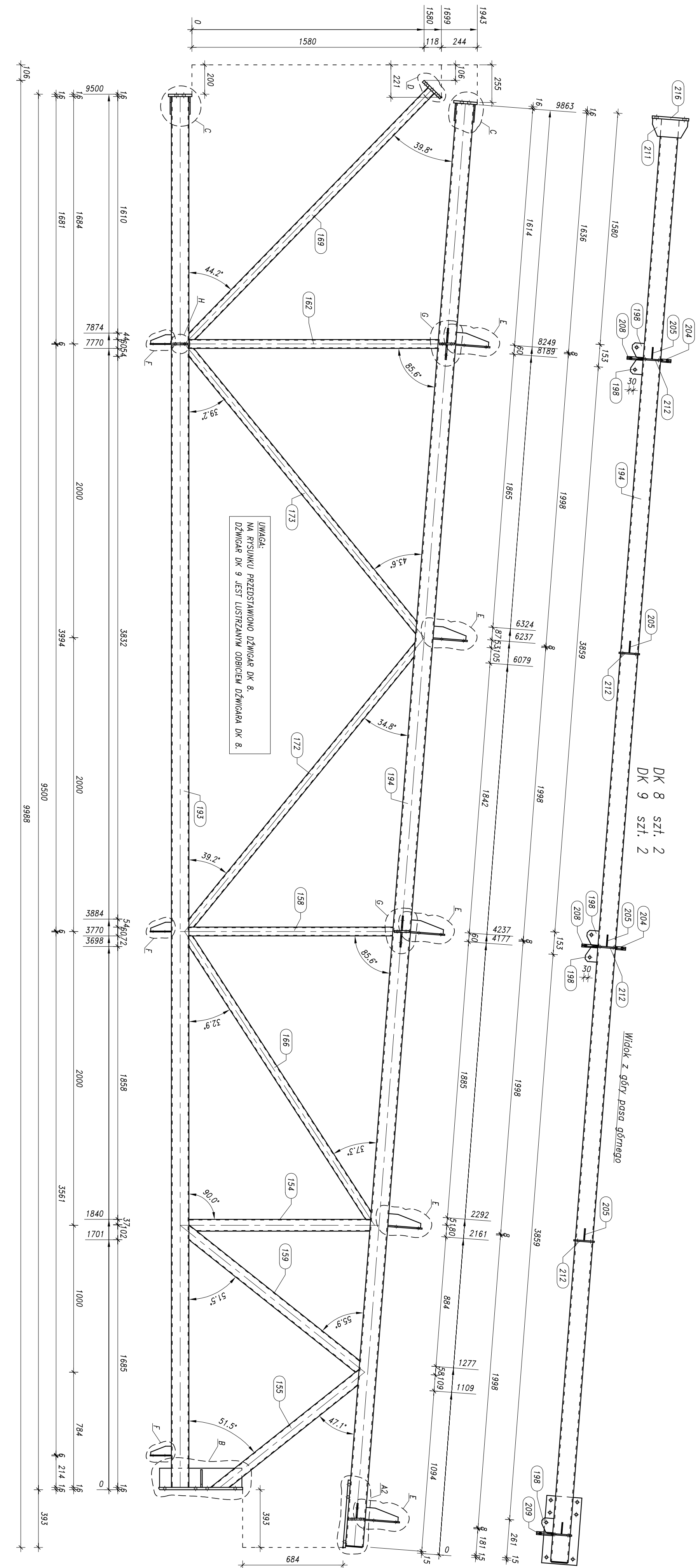


DŹWIGARY DK 8, 9

1:20

STAL KONSTRUKCYJNA
S355J2H
S355J2



pozycja	Przekrój	Golunek	Liczba	Długość (mm)	Jednostkowa Ciężkość	Masa (kg)
Przekrój DK 8 - Liczbaz=2						
145	SOUA 80x80x4	S355J2H	1	2428,90	9,222	11,41
146	SOUA 80x80x4	S355J2H	1	1892,07	9,222	11,92
147	SOUA 80x80x4	S355J2H	1	1580,13	6,710	9,33
148	SOUA 80x80x4	S355J2H	1	1518,49	9,222	14,00
149	SOUA 80x80x4	S355J2H	1	1698,13	6,710	11,39
150	SOUA 80x80x4	S355J2H	1	2292,32	6,710	15,38
151	SOUA 80x80x4	S355J2H	1	2364,60	6,710	15,87
152	SOUA 80x80x4	S355J2H	1	2477,20	6,710	16,62
153	SOUA 80x80x4	S355J2H	1	2506,90	6,710	16,82
154	SOUA 120x120x6	S355J2H	1	9468,00	20,750	196,46
155	SOUA 120x120x6	S355J2H	1	204,35	204,35	204,35
156	SOUA 120x120x6	S355J2H	1	9848,28	20,750	204,35
157	PLATE 6x160	S355J2	3	140,00	0,50	1,19
158	PLATE 6x160	S355J2	5	100,00	0,55	2,51
159	PLATE 6x108	S355J2	1	108,00	0,55	0,55
160	PLATE 12x100	S355J2	2	65,00	0,61	1,23
161	PLATE 12x100	S355J2	2	70,00	0,66	1,32
162	PLATE 6x80	S355J2	5	223,00	0,84	4,20
163	PLATE 10x85	S355J2	2	120,00	0,80	1,60
164	PLATE 6x130	S355J2	3	145,00	0,89	2,66
165	PLATE 12x100	S355J2	2	110,00	1,04	2,07
166	PLATE 8x120	S355J2	4	240,00	1,81	7,24
167	PLATE 8x140	S355J2	5	234,00	2,08	10,29
168	PLATE 6x165	S355J2	1	165,00	3,42	3,42
169	PLATE 12x130	S355J2	2	250,00	3,03	10,05
170	PLATE 12x130	S355J2	1	560,00	6,86	6,86
171	PLATE 16x180	S355J2	1	570,00	12,89	12,89
172	PLATE 16x240	S355J2	1	460,00	13,97	13,97
Masa łączna elementów (kg)						
						6071,79
Dodatek na spoiny : 2,0 % (kg)						121,42
Masa całkowita (kg)						6193,21

DELTA
PRACOWNIA PROJEKTOWA KONSTRUKCJA BUDOWLANYCH
Piotr Pawluczuk

ul. Legionowa 9A lok. 20, 15-281 Bydgoszcz
tel.: 516 028 303, e-mail: p.pawluczuk@deltaprojekt.pl

Opis: Hala produkcyjno-magazynowa wraz z budynkiem administracyjno-socjalnym na terenie Suwalskiej Specjalnej Strefy Ekonomicznej Powiatu Suwalski, 16-400 Suwałki, ul. Brylantowa i Szafitowa, dz. nr 35223/1

Investor: PRZEDSIĘBIORSTWO PRODUKCYJNO-HANDLOWE "GETAK S" Sp. z o.o., 16-400 Suwałki, ul. Wojska Polskiego 104

Projektant: mgr inż. Piotr Pawluczuk
Wzrost: 170 cm
Waga: 75 kg
Data: 04.2018

Wykonawca: mgr inż. Tomasz Dziatkowski
Wzrost: 185 cm
Waga: 85 kg
Data: 04.2018

Skala: 1:20
Nr rys.: KS-26

Przed przystąpieniem do produkcji należy wykonać projekt warsztatowy

